

# Bekohlungsanlage Hafenkraftwerk Bremen

## Leittechnik und Videoüberwachung mit FlexCtrl



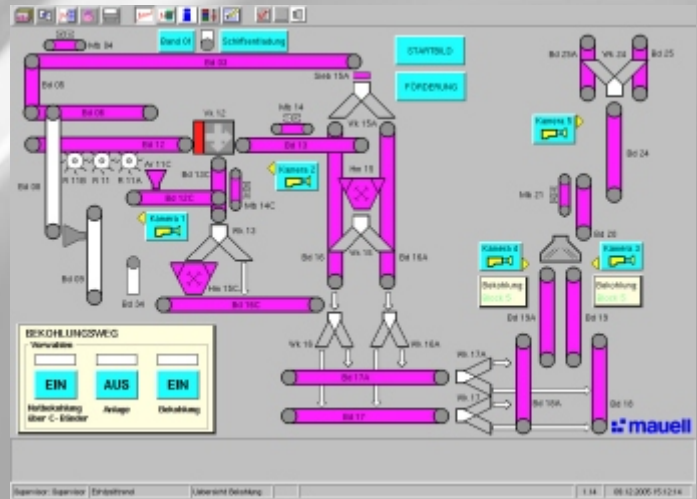
### Projektinformationen / Überblick

**Auftraggeber:** Stadwerke Bremen AG

BitCtrl ist Unterauftragnehmer der Firma Helmut Mauell GmbH für die Zentralentechnik

**Projekthalt:** Steuerung und Videoüberwachung der Bekohlungsanlage im Hafenkraftwerk Bremen

Gesteuert werden zirka 20 Transportbänder sowie eine automatische Beprobung der Kohlequalität an der Schiffsentladestation.



Die Steuer- und Regelfunktionen werden in Funktionsteilung durch das zentrale ME30-System sowie eine Soft-SPS auf den Leitrechnern realisiert.

Die Zentralentechnik besteht aus einem redundanten FlexCtrl-Serverpaar, welches im Hot-Standby datenverlustfreie Umschaltungen im Fehlerfall garantiert.

Die Visualisierung und Bedienung erfolgt über diverse FlexCtrl-Touchscreenterminals, wobei die exklusiven Bedienrechte netzwerkweit verriegelt werden.

Als Feldtechnik wurde das modulare System ME30 telematic der Firma Mauell eingesetzt.

Die ME30-IO-Module wurden entlang der mehrere Kilometer langen Strecke des Gesamtförderweges durch ein CANOpen-Netzwerk verbunden.

Die Kopplung zu den redundanten Leitrechnern erfolgt über ein IEC870-5-101-Gateway.

Als Leitsystemsoftware kommt das System FlexCtrl der Firma BitCtrl zum Einsatz.

Die in das Leitsystem integrierte Videoüberwachung der Förderwege basiert auf dem System bitcontrol® VidCtrl.

Die analog zu den Videoservern übertragenen Kamerabilder werden von diesen netzwerkweit zur Verfügung gestellt. Die Videobildanzeige erfolgt integriert in die FlexCtrl-Bedienoberfläche.

